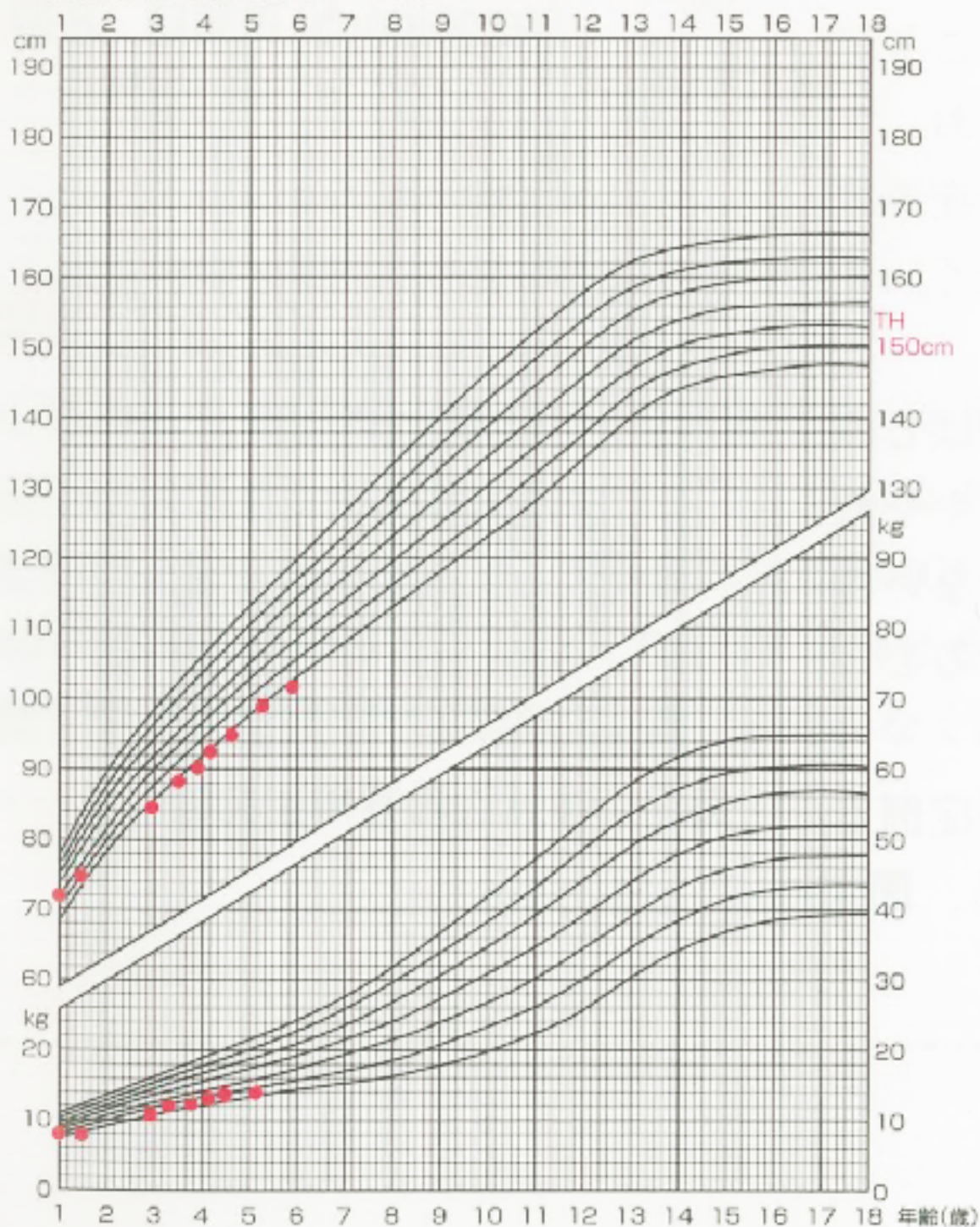


# 症例 1 ◆ 家族性低身長

女兒 5 歲

## 成長曲線

<標準身長・体重曲線・女子(1~18歳)>



(平成12年度データをもとに元・清瀬小児病院/現・川崎市立病院内分泌代謝科安藏慎先生が作成。7本は3,10,25,50,75,90,97パーセントイル)